

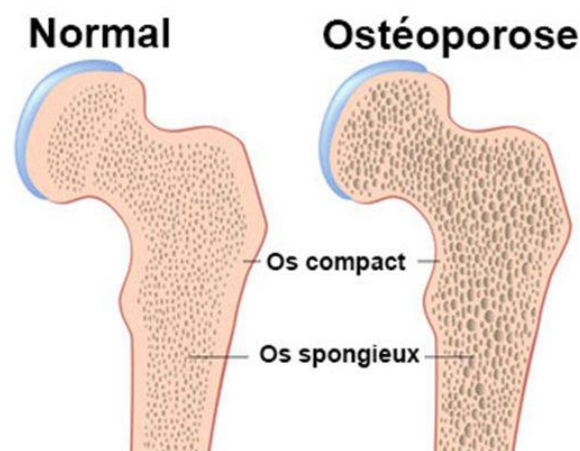
L'ostéopénie diffuse chez le chien



Qu'est-ce que l'ostéopénie diffuse ?

L'ostéopénie est une perte du capital osseux, c'est-à-dire une dégradation de la densité de l'os. Il pourrait être nécessaire de prévenir cette perte de masse osseuse pour éviter qu'elle n'évolue vers l'ostéoporose, un stade de déminéralisation de l'os plus avancé que l'ostéopénie. D'après la littérature, les risques de présenter une ostéopénie augmentent lorsque que le chien est :

- Atteint d'un syndrome de Cushing non traité,
- Sous corticothérapie à forte dose (1mg/kg/j) pendant plus de 6 mois,
- Stérilisé depuis au moins un an.



Y a-t'il un traitement de disponible ?

A l'heure actuelle, il n'y a pas de traitement de l'ostéopénie, seulement des mesures de prévention pour éviter qu'elle ne se transforme en ostéoporose, maladie susceptible de provoquer tassement vertébral ou fracture. Pour se prévenir de cela, une activité physique régulière, une alimentation équilibrée et une prise en charge adaptée des maladies qui aggravent l'ostéopénie naturelle sont les seules mesures existantes. C'est pourquoi nous proposons une étude sur une farine à base d'insecte pour prévenir l'ostéopénie chez le chien.

Pourquoi faire cette étude ?

La farine est faite à partir d'insectes et est donc une alternative intéressante car très écologique, leur élevage n'ayant qu'un faible impact sur l'environnement et ces insectes possèdent une haute valeur nutritionnelle. De plus, cette farine est riche en vitamines et en minéraux :

- Une teneur en calcium élevée,
- De la vitamine D pour l'assimilation osseuse.

De plus participer à cette étude permet aux propriétaires d'avoir accès à un traitement préventif innovant.

L'étude clinique

Une fois inclus dans l'étude, votre chien recevra le traitement quotidiennement à domicile pendant 90 jours. Ce traitement sera mélangé à sa ration quotidienne de croquette en adaptant la quantité de ces dernières. Il y a 3 visites à effectuer :

- La visite d'inclusion pendant laquelle vous recevrez les sachets de traitement expérimental. Votre chien aura un examen clinique, une prise de sang et un scanner à faire.
- Une visite à 30 jours pour vérifier que le traitement est bien suivi et vous recevrez les sachets de farine pour les 2 mois restants.
- Une visite à 90 jours pour refaire un examen clinique, un scanner et une prise de sang afin de pouvoir évaluer l'efficacité du traitement en comparant les résultats des examens avant et après la prise du traitement.

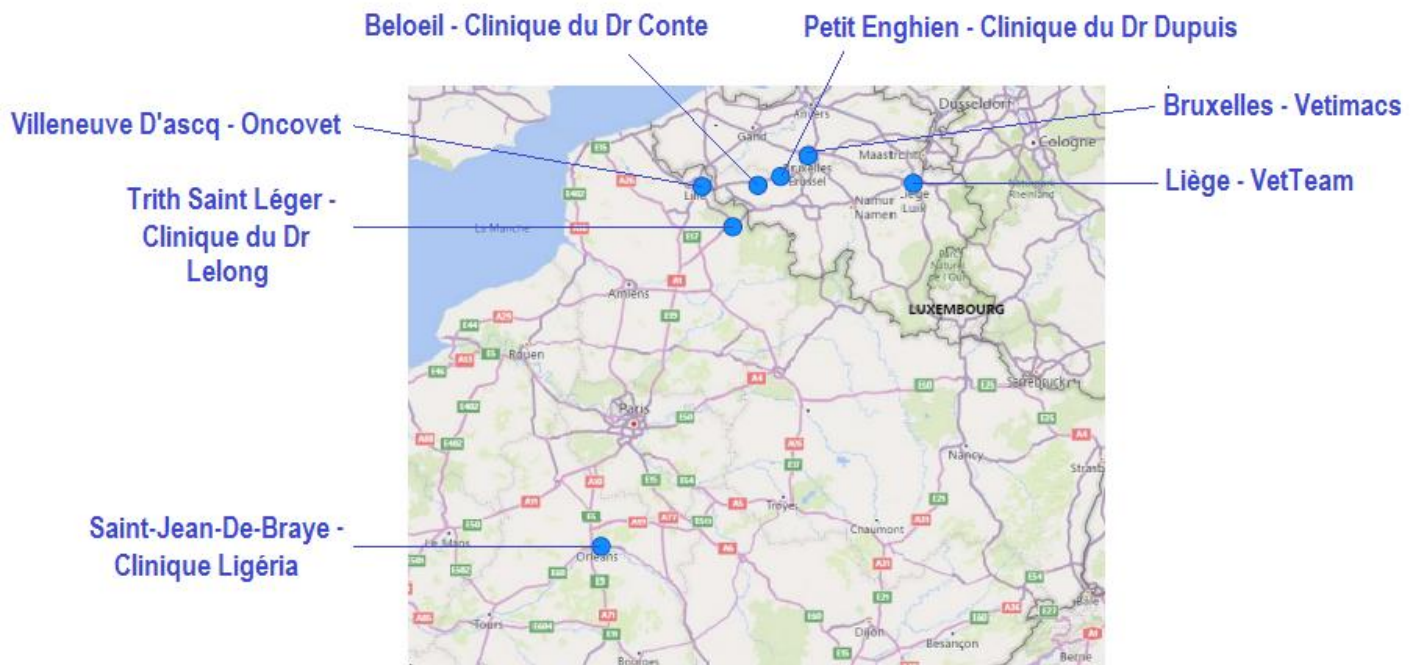
La prise en charge

Le traitement de l'étude ainsi que tous les examens et analyses de suivi sont intégralement pris en charge par OCR. De plus, les propriétaires recevront un **bonus de 150€** qui sera défalqué de leurs prochaines factures vétérinaires.

Les premiers résultats

Selon les 1ères observations et les premiers résultats obtenus, nous pouvons conclure que la consommation quotidienne de farine d'insecte est très bénéfique et efficace dans la prévention de l'ostéopénie. La prise quotidienne de farine Nutri'Ost diminue le taux du biomarqueur osseux responsable de la destruction osseuse. De plus, une augmentation de la densité minérale osseuse a pu être observée ce qui signifie qu'il y a eu une reminéralisation osseuse. Enfin, la prise quotidienne de ce traitement préventif peut être accompagnée d'une augmentation de l'activité physique et de la masse musculaire, le tout sans effet indésirable.

Localisation des cliniques vétérinaires partenaires



Vous pensez que votre chien correspond aux critères énoncés pour participer à cette étude ?
n'hésitez pas à contacter l'équipe OCR à l'adresse :

clinique@oncovet-clinical-research.com

Nous vous remercions d'avance pour votre implication.

L'équipe OCR,



OCR – Parc Eurasanté – Lille Métropole
80 rue du Dr Yersin – 59120 LOOS